



Soluções Industriais

[WWW.AUTOMAZOOM.COM.BR](http://WWW.AUTOMAZOOM.COM.BR)

AUTOMAZOOM - Soluções Industriais

Rua: Felipe Schmidt, 312E

Bairro: Bela Vista CEP:89804-350

Chapecó - SC, Tel (49) 3324 0863

CLIENTE JBS FOODS

CODIGO DO PROJETO 05/2016

LOCAL LAPA - PR

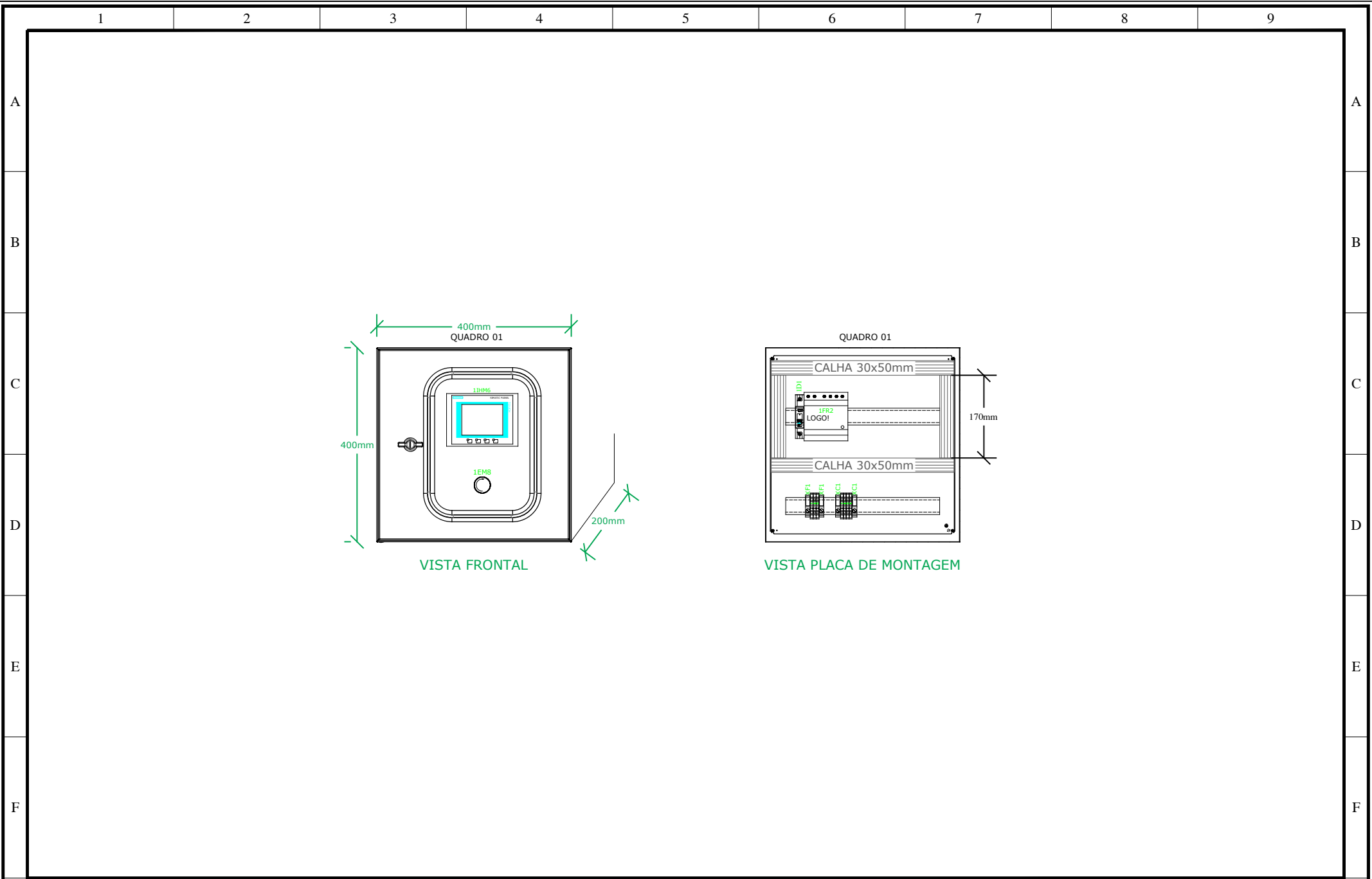
ARQUIVO JBS 02

PAINEL QUADRO ELÉTRICO IHM NÓRIA DE BACIA

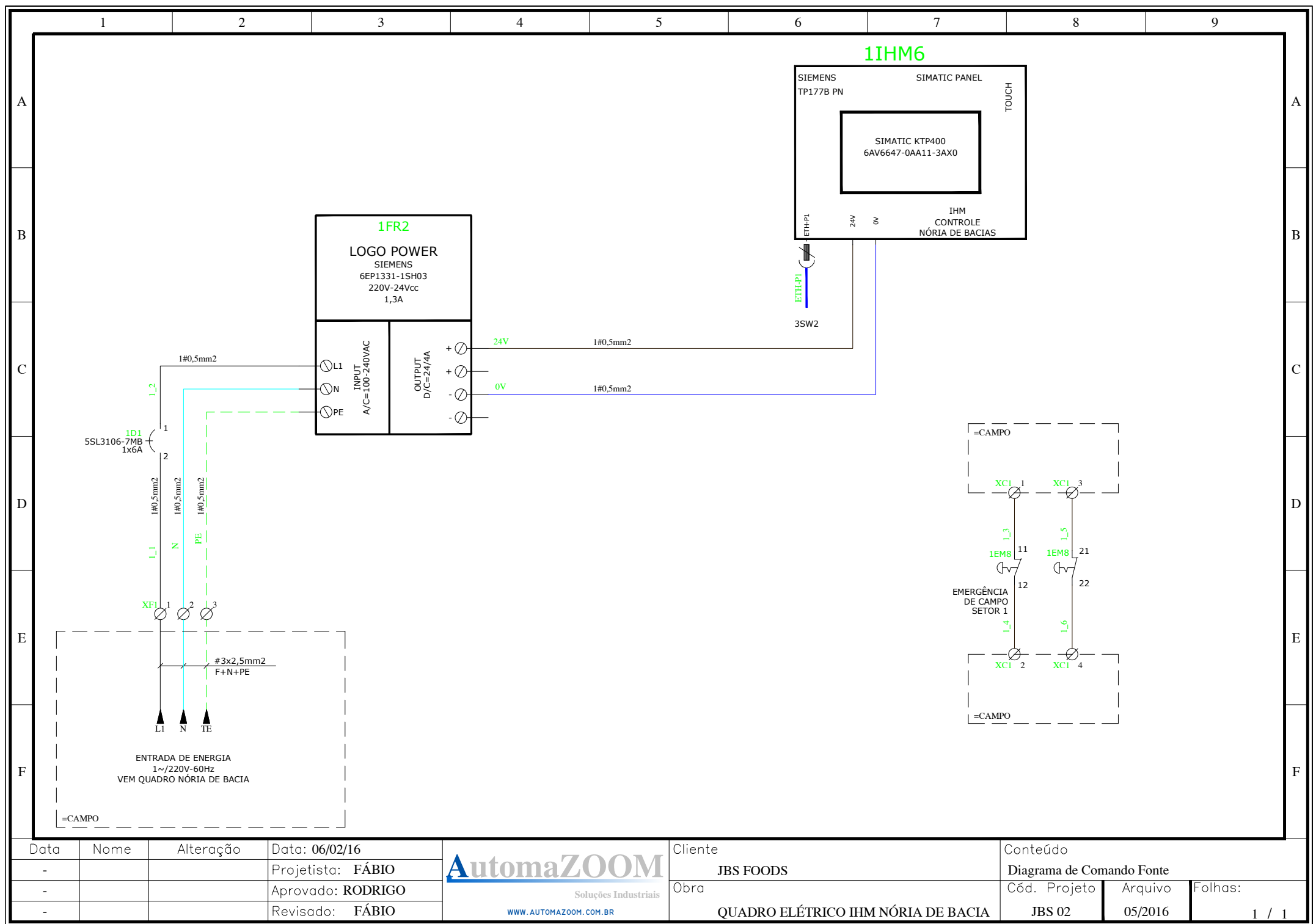
PLANTA TRANSPORTADOR AÉREO

#### DADOS TÉCNICOS

Documentos Projeto	Painel	Tensão	Cabos	
			Cor	Bitola
-	Normas NR10	Potência L1 380Vca	Preto	2,5mm2
-	NBR5410	L2	Preto	2,5mm2
-	NR12	L3	Preto	2,5mm2
-	Frequencia 60Hz	Comando + 220Vca	Branco	0,5mm2
-	Temp. Amb. 10-30°C	Comando -	Azul Claro	0,5mm2
-	IP IP 54	Comando + 24Vcc	Marron	0,5mm2
-	COR INOX	Comando -	Azul Escuro	0,5mm2
		Neutro Neutro	Azul Claro	1,0mm2
		Terra Terra	VD/AM	1,0mm2



Data	Nome	Alteração	Data: 06/02/16	<div><div><div>AutomaZOOM</div><div>Soluções Industriais</div><div>WWW.AUTOMAZOOM.COM.BR</div></div></div>	Cliente	Conteúdo		
-			Projetista: FÁBIO		JBS FOODS	Layout - Vista Externa e Interna		
-			Aprovado: RODRIGO		Obra	Cód. Projeto	Arquivo	Folhas:
-			Revisado: FÁBIO		QUADRO ELÉTRICO IHM NÓRIA DE BACIA	JBS 02	05/2016	1 / 1



Data	Nome	Alteração	Data: 06/02/16
-			Projetista: FÁBIO
-			Aprovado: RODRIGO
-			Revisado: FÁBIO

**AutomaZOOM**

Soluções Industriais

WWW.AUTOMAZOOM.COM.BR

Cliente	JBS FOODS
Obra	QUADRO ELÉTRICO IHM NÓRIA DE BACIA

Conteúdo		
Diagrama de Comando Fonte		
Cód. Projeto	Arquivo	Folhas:
JBS 02	05/2016	1 / 1

[illegible]

	1	2	3	4	5	6	7	8	9			
A										A		
B	<div><div>ATENÇÃO!</div><div>INFORMAÇÕES IMPORTANTES PARA OS SEGUINTES PROCEDIMENTOS</div></div>									B		
	FABRICAÇÃO			TRANSPORTE/INSTALAÇÃO			OPERAÇÃO/MANUTENÇÃO					
C	<p>MONTAGEM CONFORME NORMAS ABNT EM VIGOR.</p> <p>APLICAÇÃO E INSTALAÇÃO DOS EQUIPAMENTOS CONFORME RESPECTIVAS CARACTERÍSTICAS TÉCNICAS.</p> <p>OS DISJUNTORES DE MAIOR PORTE, E OS EQUIPAMENTOS ELETRÔNICOS, COMO INVERSORES E SOFTSTARTS, QUANDO HOUVEREM DEVERÃO TER SUAS CARCAÇAS LIGADAS À BARRA DE TERRA.</p>			<p>ESTE EQUIPAMENTO DEVE SER MANUSEADO E TRANSPORTADO COM O MÁXIMO CUIDADO, EVITANDO-SE QUEDAS, UMIDADE E TEMPERATURAS ELEVADAS. CASO CONTRÁRIO O EQUIPAMENTO PODERÁ SOFRER DANOS.</p> <p>APÓS O MANUSEIO DE TRANSPORTE E ANTES DA ENERGIZAÇÃO DO EQUIPAMENTO, VERIFIQUE OS PONTOS DE CONEXÕES ELÉTRICAS E FIXAÇÕES MECÂNICAS, DEVENDO ESTES SEREM REAPERTADOS.</p>			<p>ESTE É UM EQUIP. DE CONTROLE DE ENERGIA ELÉTRICA. FALHAS DE OPERAÇÃO OU DE FUNCIONAMENTO PODEM CAUSAR DANOS A PESSOAS, MÁQUINAS OU PROCESSOS.</p> <p>É IMPRESCINDÍVEL A LEITURA COMPLETA DOS PROJETOS, COM O EQUIPAMENTO DESLIGADO PARA EVITAR PRODUTO PARA SUA UTILIZAÇÃO.</p> <p>EM CASO DE MANUTENÇÃO OU MANUSEIO, TRABALHE COM O EQUIPAMENTO DESLIGADO PARA EVITAR CHOQUES ELÉTRICOS.</p> <p>ESTE EQUIPAMENTO POSSUI TENSÕES LETAIS.</p> <p>NECESSÁRIO INSPEÇÃO PERIÓDICA DO ESTADO DOS FUSÍVEIS, CAPACITORES E DEMAIS EQUIPAMENTOS, QUANDO HOUVEREM.</p>			C		
D										D		
E										E		
F										F		
	Data	Nome	Alteração	Data: 06/02/16	<div><div>AutomaZOOM</div><div>Soluções Industriais</div><div>WWW.AUTOMAZOOM.COM.BR</div></div>			Cliente		Conteúdo		
	-			Projetista: FÁBIO				JBS FOODS		Atenção		
	-			Aprovado: RODRIGO				Obra		Cód. Projeto	Arquivo	Folhas:
	-			Revisado: FÁBIO				QUADRO ELÉTRICO IHM NÓRIA DE BACIA		JBS 02	05/2016	1 / 1



