

MASTER CETREVI

VIDEIRA - SC

QDFL - RESERVATÓRIO DE MUCOSA

TENSÃO NOMINAL: 380 Vac

FREQUÊNCIA: 60Hz

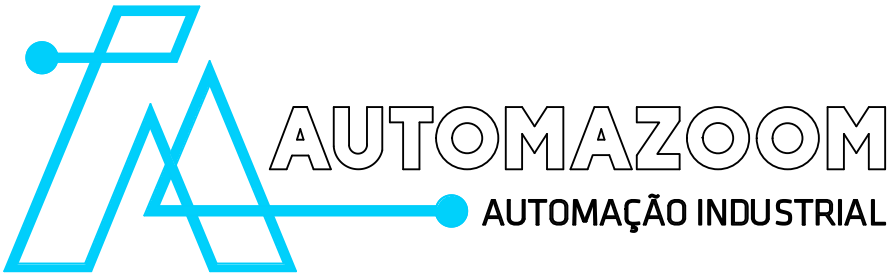

CÓDIGO: A98-2018/MAS03

DATA: 28/11/2018






PROJETO ELÉTRICO

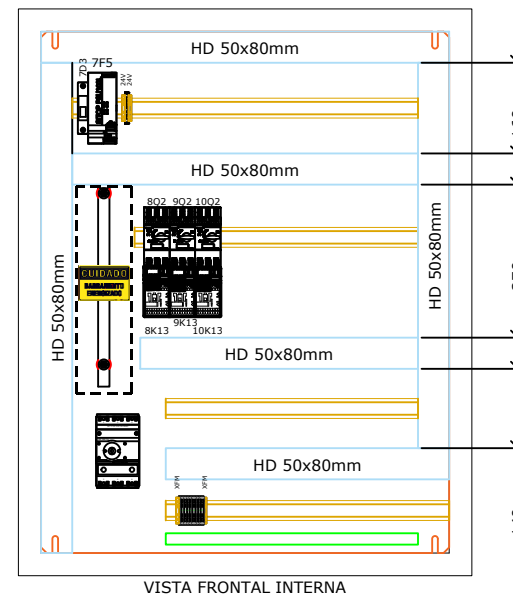
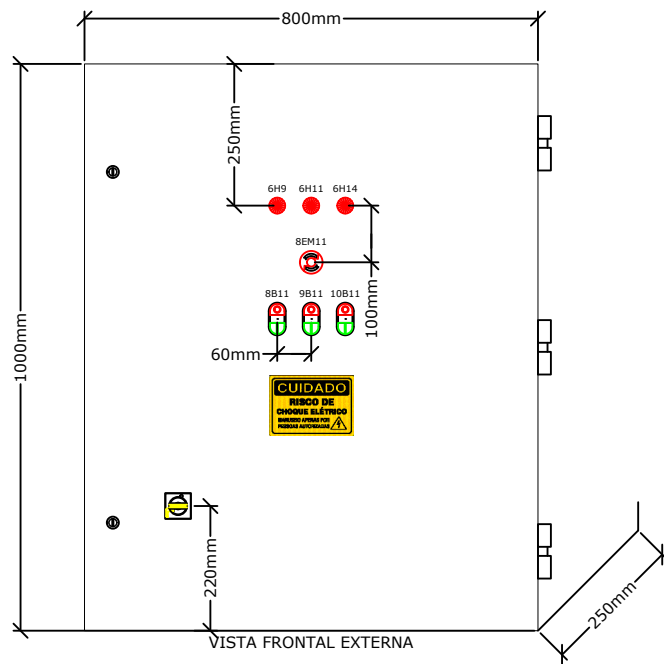
ETAPA	DATA
-------	------

- | | | |
|-------------------------------------|------------|----------|
| <input checked="" type="checkbox"/> | PRELIMINAR | 28/11/18 |
| <input type="checkbox"/> | REVISÃO | |
| <input type="checkbox"/> | MONTAGEM | |
| <input type="checkbox"/> | "AS BUILT" | |

1	2	3	4	5	6	7	8	9	10	11	12	13	14	15	16	17	18	19							
A	<div></div>																		A						
B																			B						
C																			C						
D	<div><div>ATENÇÃO!</div><div>INFORMAÇÕES IMPORTANTES PARA OS SEGUINTES PROCEDIMENTOS</div></div>																		D						
E	<table><tr><th>FABRICAÇÃO</th><th>TRANSPORTE/INSTALAÇÃO</th><th>OPERAÇÃO/MANUTENÇÃO</th></tr><tr><td><p>APLICAÇÃO E INSTALAÇÃO DOS EQUIPAMENTOS CONFORME RESPECTIVAS CARACTERÍSTICAS TÉCNICAS.</p><p>MONTAGEM CONFORME NORMAS ABNT EM VIGOR.</p><p>OS DISJUNTORES DE MAIOR PORTE, E OS EQUIPAMENTOS ELETRÔNICOS, COMO INVERSORES, SOFTSTARTS, e CLP`s, QUANDO HOVEREM DEVERÃO TER SUAS CARCAÇAS LIGADAS À BARRA DE TERRA.</p></td><td><p>ESTE EQUIPAMENTO DEVE SER MANUSEADO E TRANSPORTADO COM O MÁXIMO CUIDADO, EVITANDO-SE QUEDAS, UMIDADE E TEMPERATURAS ELEVADAS. CASO CONTRÁRIO O EQUIPAMENTO PODERÁ SOFRER DANOS.</p><p>APÓS O MANUSEIO DE TRANSPORTE E ANTES DA ENERGIZAÇÃO DO EQUIPAMENTO, VERIFIQUE OS PONTOS DE CONEXÕES ELÉTRICAS E FIXAÇÕES MECÂNICAS, DEVENDO ESTES SEREM REAPERTADOS.</p></td><td><p>ESTE É UM EQUIP. DE CONTROLE DE ENERGIA ELÉTRICA. FALHAS DE OPERAÇÃO OU DE FUNCIONAMENTO PODEM CAUSAR DANOS A PESSOAS, MÁQUINAS OU PROCESSOS.</p><p>É IMPRESCINDÍVEL A LEITURA COMPLETA DOS PROJETOS E MANUAIS ANTES DE OPERAR OU PRESTAR MANUTENÇÃO NOS EQUIPAMENTOS PARA EVITAR DANOS NOS MESMOS.</p><p>EM CASO DE MANUTENÇÃO OU MANUSEIO, TRABALHE COM O EQUIPAMENTO DESLIGADO PARA EVITAR CHOQUES ELÉTRICOS.</p><p>ESTE EQUIPAMENTO POSSUI TENSÕES LETAIS.</p><p>NECESSÁRIO INSPEÇÃO PERIÓDICA DO ESTADO DOS FUSÍVEIS, CAPACITORES E DEMAIS EQUIPAMENTOS, QUANDO HOVEREM.</p><p>FAZER INSPEÇÃO PERIÓDICA DO ESTADO DAS CONEXÕES DOS EQUIPAMENTOS E FAZER REAPERTO NOS PARAFUSOS.</p></td></tr></table>																		FABRICAÇÃO	TRANSPORTE/INSTALAÇÃO	OPERAÇÃO/MANUTENÇÃO	<p>APLICAÇÃO E INSTALAÇÃO DOS EQUIPAMENTOS CONFORME RESPECTIVAS CARACTERÍSTICAS TÉCNICAS.</p> <p>MONTAGEM CONFORME NORMAS ABNT EM VIGOR.</p> <p>OS DISJUNTORES DE MAIOR PORTE, E OS EQUIPAMENTOS ELETRÔNICOS, COMO INVERSORES, SOFTSTARTS, e CLP`s, QUANDO HOVEREM DEVERÃO TER SUAS CARCAÇAS LIGADAS À BARRA DE TERRA.</p>	<p>ESTE EQUIPAMENTO DEVE SER MANUSEADO E TRANSPORTADO COM O MÁXIMO CUIDADO, EVITANDO-SE QUEDAS, UMIDADE E TEMPERATURAS ELEVADAS. CASO CONTRÁRIO O EQUIPAMENTO PODERÁ SOFRER DANOS.</p> <p>APÓS O MANUSEIO DE TRANSPORTE E ANTES DA ENERGIZAÇÃO DO EQUIPAMENTO, VERIFIQUE OS PONTOS DE CONEXÕES ELÉTRICAS E FIXAÇÕES MECÂNICAS, DEVENDO ESTES SEREM REAPERTADOS.</p>	<p>ESTE É UM EQUIP. DE CONTROLE DE ENERGIA ELÉTRICA. FALHAS DE OPERAÇÃO OU DE FUNCIONAMENTO PODEM CAUSAR DANOS A PESSOAS, MÁQUINAS OU PROCESSOS.</p> <p>É IMPRESCINDÍVEL A LEITURA COMPLETA DOS PROJETOS E MANUAIS ANTES DE OPERAR OU PRESTAR MANUTENÇÃO NOS EQUIPAMENTOS PARA EVITAR DANOS NOS MESMOS.</p> <p>EM CASO DE MANUTENÇÃO OU MANUSEIO, TRABALHE COM O EQUIPAMENTO DESLIGADO PARA EVITAR CHOQUES ELÉTRICOS.</p> <p>ESTE EQUIPAMENTO POSSUI TENSÕES LETAIS.</p> <p>NECESSÁRIO INSPEÇÃO PERIÓDICA DO ESTADO DOS FUSÍVEIS, CAPACITORES E DEMAIS EQUIPAMENTOS, QUANDO HOVEREM.</p> <p>FAZER INSPEÇÃO PERIÓDICA DO ESTADO DAS CONEXÕES DOS EQUIPAMENTOS E FAZER REAPERTO NOS PARAFUSOS.</p>	E
FABRICAÇÃO	TRANSPORTE/INSTALAÇÃO	OPERAÇÃO/MANUTENÇÃO																							
<p>APLICAÇÃO E INSTALAÇÃO DOS EQUIPAMENTOS CONFORME RESPECTIVAS CARACTERÍSTICAS TÉCNICAS.</p> <p>MONTAGEM CONFORME NORMAS ABNT EM VIGOR.</p> <p>OS DISJUNTORES DE MAIOR PORTE, E OS EQUIPAMENTOS ELETRÔNICOS, COMO INVERSORES, SOFTSTARTS, e CLP`s, QUANDO HOVEREM DEVERÃO TER SUAS CARCAÇAS LIGADAS À BARRA DE TERRA.</p>	<p>ESTE EQUIPAMENTO DEVE SER MANUSEADO E TRANSPORTADO COM O MÁXIMO CUIDADO, EVITANDO-SE QUEDAS, UMIDADE E TEMPERATURAS ELEVADAS. CASO CONTRÁRIO O EQUIPAMENTO PODERÁ SOFRER DANOS.</p> <p>APÓS O MANUSEIO DE TRANSPORTE E ANTES DA ENERGIZAÇÃO DO EQUIPAMENTO, VERIFIQUE OS PONTOS DE CONEXÕES ELÉTRICAS E FIXAÇÕES MECÂNICAS, DEVENDO ESTES SEREM REAPERTADOS.</p>	<p>ESTE É UM EQUIP. DE CONTROLE DE ENERGIA ELÉTRICA. FALHAS DE OPERAÇÃO OU DE FUNCIONAMENTO PODEM CAUSAR DANOS A PESSOAS, MÁQUINAS OU PROCESSOS.</p> <p>É IMPRESCINDÍVEL A LEITURA COMPLETA DOS PROJETOS E MANUAIS ANTES DE OPERAR OU PRESTAR MANUTENÇÃO NOS EQUIPAMENTOS PARA EVITAR DANOS NOS MESMOS.</p> <p>EM CASO DE MANUTENÇÃO OU MANUSEIO, TRABALHE COM O EQUIPAMENTO DESLIGADO PARA EVITAR CHOQUES ELÉTRICOS.</p> <p>ESTE EQUIPAMENTO POSSUI TENSÕES LETAIS.</p> <p>NECESSÁRIO INSPEÇÃO PERIÓDICA DO ESTADO DOS FUSÍVEIS, CAPACITORES E DEMAIS EQUIPAMENTOS, QUANDO HOVEREM.</p> <p>FAZER INSPEÇÃO PERIÓDICA DO ESTADO DAS CONEXÕES DOS EQUIPAMENTOS E FAZER REAPERTO NOS PARAFUSOS.</p>																							
F																			F						
G																			G						
H																			H						
I																			I						
J																			J						
K																			K						
L	<p>A AUTOMAZOOM MANTÉM O DIREITO DE PROPRIEDADE DESTE DOCUMENTO. O MESMO NÃO DEVE, SEM NOSSA AUTORIZAÇÃO, SER COPIADO, REPRODUZIDO, COMUNICADO A TERCEIROS OU POSTO A SUA DISPOSIÇÃO, TENDO O INFRATOR COMO PENA, RESPONDER PELO SEU ATO NOS TERMOS DA LEI CIVIL E CRIMINAL.</p>																		L						
1	2	3	4	5	6	7	8	9	10	11	12	13	14	15	16	17	18	19							
		REV	MODIFICAÇÕES				DATA	VISTO	CONTEÚDO:		CLIENTE: MASTER CETREVI						DATA.: 28/11/2018								
		REV1							ATENÇÃO		CIDADE: VIDEIRA - SC						PROJ.: TIAGO								
		REV2									OBRA: QDFL - RESERVATÓRIO DE MUCOSA						RESP.: CRISTIANO								
		REV3									CÓDIGO: A98-2018/MAS03						PAG: 2 DE 13								

1	2	3	4	5	6	7	8	9	10	11	12	13	14	15	16	17	18	19	
A	FOLHA	REV	TIPO										DATA DA REVISÃO		DESCRIÇÃO DA REVISÃO				A
	1		CAPA										28/11/2018						
B	2		ATENÇÃO										28/11/2018						B
	3		ÍNDICE										28/11/2018						
C	4		DETALHE TÉCNICO PAINEL										28/11/2018						C
	5		LAYOUT VISTA EXTERNA E INTERNA										28/11/2018						
D	6		DIAGRAMA DE ENTRADA										28/11/2018						D
	7		DIAGRAMA DE COMANDO FONTE 24VCC										28/11/2018						
E	8		DIAGRAMA DE FORÇA E COMANDO BOMBA 01										28/11/2018						E
	9		DIAGRAMA DE FORÇA E COMANDO BOMBA 02										28/11/2018						
F	10		DIAGRAMA DE FORÇA E COMANDO AGITADOR										28/11/2018						F
	11		LISTA DE MATERIAIS										28/11/2018						
G	12		LISTA DE PLAQUETAS										28/11/2018						G
	13		LEGENDA										28/11/2018						
H																			H
I																			I
J																			J
K																			K
L																			L
															</				

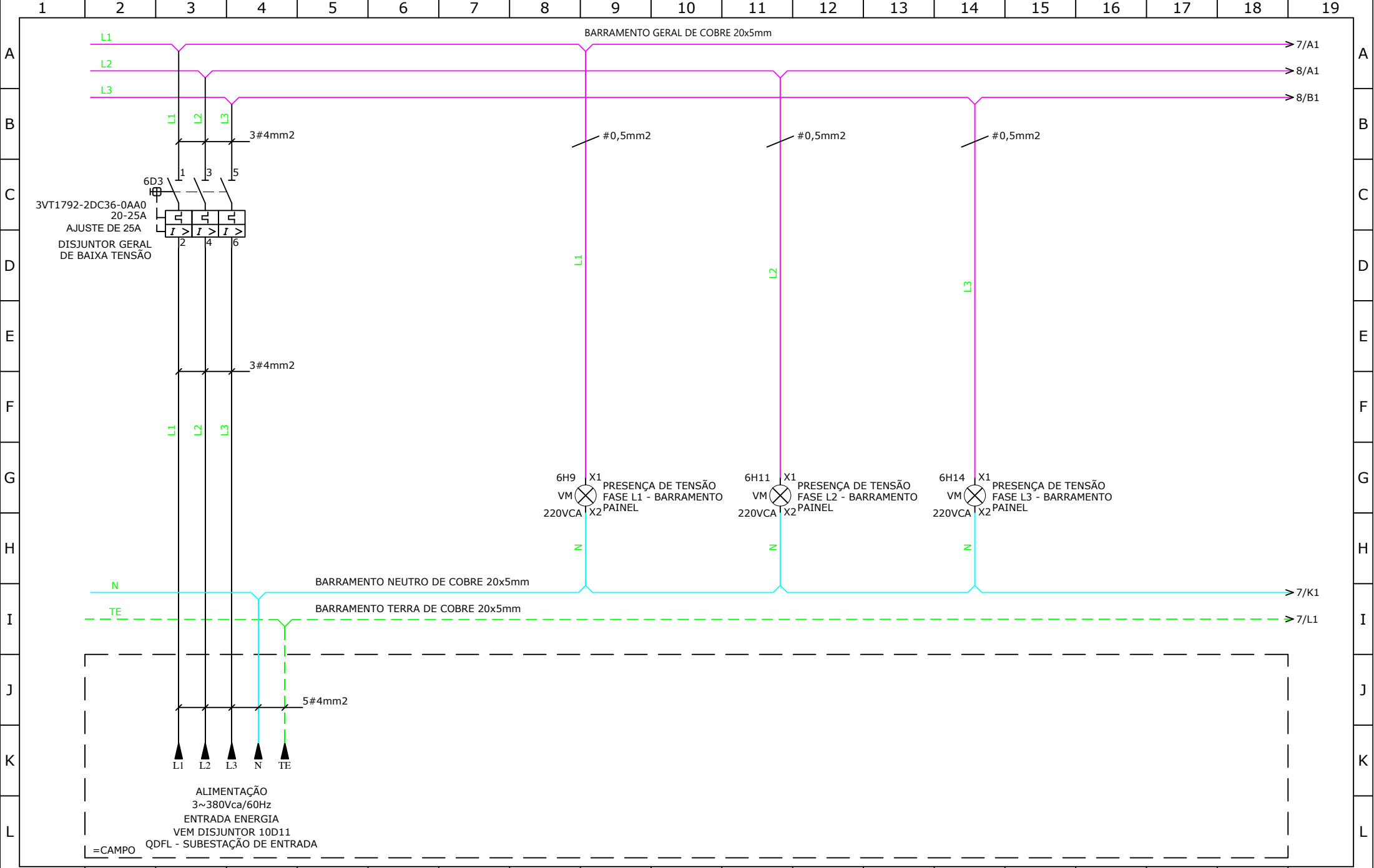
1	2	3	4	5	6	7	8	9	10	11	12	13	14	15	16	17	18	19																																																																																															
A	<div><div><div><div><div>1-NORMA PARA DESENHOS:ABNT</div><div>2-TENSÃO FORNECIDA PELO CLIENTE:<div><div><div><input type="checkbox"/> 440VCA/60HZ</div><div><input type="checkbox"/> 110VCA/60HZ</div><div><input checked="" type="checkbox"/> TRIFÁSICO</div></div><div><div><input checked="" type="checkbox"/> 380VCA/60HZ</div><div><input type="checkbox"/> 24VCC</div><div><input type="checkbox"/> BIFÁSICO</div></div><div><div><input type="checkbox"/> 220VCA/60HZ</div><div><input type="checkbox"/></div><div><input type="checkbox"/> MONOFÁSICO</div></div></div></div><div>3-TENSÃO GERADA NO PAINEL:<div><div><div><input type="checkbox"/> 220VCA/60HZ</div><div><input type="checkbox"/> TRAFO 440/220</div><div><input type="checkbox"/> TRAFO 380/220</div></div><div><div><input type="checkbox"/> 110VCA/60HZ</div><div><input type="checkbox"/> TRAFO 440/110</div><div><input type="checkbox"/> TRAFO 380/110</div></div><div><div><input type="checkbox"/> 24VCC</div><div><input checked="" type="checkbox"/> FONTE 220/24Vcc</div><div><input type="checkbox"/> FONTE 110/24Vcc</div></div></div></div><div>4-ENTRADA DOS CABOS:<div><div><div><input type="checkbox"/> DIRETO EM BARRAMENTO</div><div><input type="checkbox"/> COLUNA DE CABOS</div></div><div><div><input type="checkbox"/> DIRETO EM BORNE</div><div><input type="checkbox"/> SUPERIOR</div></div><div><div><input checked="" type="checkbox"/> DIRETO EM CHAVE</div><div><input checked="" type="checkbox"/> INFERIOR</div></div></div></div><div>5-ARMARIO:<div>5.1-INSTALAÇÃO:<div><div><input checked="" type="checkbox"/> USO ABRIGADO</div><div><input type="checkbox"/> USO AO TEMPO</div></div><div><div><input type="checkbox"/> ESPECIAL</div><div></div></div></div><div>5.2-TIPO: AÇO CARBONO</div><div>5.3-COR: EXTERNO: RAL7032 PLACA: RAL2003</div><div>5.4-PROTEÇÃO: IP54</div><div>5.5-CHAPAS:<div><div><input checked="" type="checkbox"/> PADRÃO ESTRUCTURA: PLACA:</div><div><input type="checkbox"/> ESPECIAL 2mm 2mm</div></div></div><div>5.6-REFRIGERAÇÃO/AQUECIMENTO:<div><div><div><input type="checkbox"/> INEXISTENTE (ARMARIO FECHADO)</div><div><input type="checkbox"/> REFRIGERAÇÃO (AR CONDICIONADO)</div></div><div><div><input type="checkbox"/> FORÇADA (CONJ. VENT./EXAUSTOR)</div><div><input type="checkbox"/> AQUECIMENTO (CALEFATOR)</div></div><div><div><input checked="" type="checkbox"/> NATURAL (ATRAVÉS DE ALETAS)</div></div></div><div>5.7-ILUMINAÇÃO:<div><div><input type="checkbox"/> SIM</div><div><input checked="" type="checkbox"/> NÃO</div></div></div><div>5.8-DETALHES CONSTRUTIVOS:<div><div><div><input type="checkbox"/> BACK-TO-BACK</div><div><input type="checkbox"/> VISOR DE ACRILICO</div><div><input type="checkbox"/></div></div><div><div><input checked="" type="checkbox"/> FRONTAL UNICO</div><div><input type="checkbox"/> FURAÇÕES ESPECIAIS</div></div></div></div></div><div><div>6-BARRAMENTOS:<div><div><div><input type="checkbox"/> COBRE ESTANHADO</div><div><input type="checkbox"/> COBRE PRATEADO</div></div><div><div><input type="checkbox"/> ISOLAÇÃO PARCIAL</div><div><input checked="" type="checkbox"/> ISOLAÇÃO TOTAL</div><div><input type="checkbox"/> SEM ISOLAÇÃO</div></div><div><div><input type="checkbox"/> PINTURA INTEIRA</div><div><input type="checkbox"/> PINTURA COM FAIXAS</div><div><input type="checkbox"/> FITAS COLORIDAS</div></div></div><div>6.1-BITOLA DAS BARRAS:<div><div><div><input checked="" type="checkbox"/> 3~ 20x5mm</div><div><input checked="" type="checkbox"/> N 20x5mm</div><div><input checked="" type="checkbox"/> TE 20x5mm</div></div></div><div>6.2-CORES DAS BARRAS:<div><div><div>FASE R</div><div><input type="checkbox"/> AZUL ESCURO</div><div><input type="checkbox"/></div></div><div><div>FASE S</div><div><input type="checkbox"/> BRANCO</div><div><input type="checkbox"/></div></div><div><div>FASE T</div><div><input type="checkbox"/> VIOLETA (LILÁS)</div><div><input type="checkbox"/></div></div></div></div><div>6.3-BITOLAS MÍNIMAS FIAÇÃO:<div><div><div>440/380/220 (FASES)</div><div><input checked="" type="checkbox"/> 2,5mm2</div></div><div><div>220/110VCA (COMANDO)</div><div><input checked="" type="checkbox"/> 0,5mm2</div></div><div><div>24VCA/24VCC (COMANDO)</div><div><input type="checkbox"/> 0,5mm2</div></div><div><div>24VCC (ENT./SAÍ. DIGITAIS)</div><div><input checked="" type="checkbox"/> 0,5mm2</div></div><div><div>ENTRADAS/SAÍDAS ANALÓGICAS</div><div><input type="checkbox"/> 22AWG</div></div><div><div>TERRA COMUM (PE)</div><div><input checked="" type="checkbox"/> 1,0mm2</div></div></div><div>6.4-CORES FIAÇÃO:<div><div><div>POTÊNCIA (FASE R)</div><div><input checked="" type="checkbox"/> PRETO</div><div><input type="checkbox"/></div></div><div><div>POTÊNCIA (FASE S)</div><div><input checked="" type="checkbox"/> PRETO</div><div><input type="checkbox"/></div></div><div><div>POTÊNCIA (FASE T)</div><div><input checked="" type="checkbox"/> PRETO</div><div><input type="checkbox"/></div></div><div><div>220VCA (FASE)</div><div><input checked="" type="checkbox"/> BRANCO</div><div><input type="checkbox"/></div></div><div><div>220VCA (NEUTRO)</div><div><input checked="" type="checkbox"/> AZUL CLARO</div><div><input type="checkbox"/></div></div><div><div>110VCA (FASE)</div><div><input type="checkbox"/> CINZA</div><div><input type="checkbox"/></div></div><div><div>110VCA (NEUTRO)</div><div><input type="checkbox"/> AZUL CLARO</div><div><input type="checkbox"/></div></div><div><div>24VCA (FASE)</div><div><input type="checkbox"/> VERMELHO</div><div><input type="checkbox"/></div></div><div><div>24VCA (NEUTRO)</div><div><input type="checkbox"/> AZUL CLARO</div><div><input type="checkbox"/></div></div><div><div>24VCC (+)</div><div><input checked="" type="checkbox"/> MARROM</div><div><input type="checkbox"/></div></div><div><div>24VCC (-)</div><div><input checked="" type="checkbox"/> AZUL ESCURO</div><div><input type="checkbox"/></div></div><div><div>SINAL EXTERNO</div><div><input type="checkbox"/> AMARELO</div><div><input type="checkbox"/></div></div><div><div>TERRA COMUM (TE)</div><div><input checked="" type="checkbox"/> VERDE/AMARELO</div><div><input type="checkbox"/></div></div></div></div></div><div><div>7-FIAÇÃO:<div>7.1-SISTEMA DE MONTAGEM:<div><div><input checked="" type="checkbox"/> ACOMODADAS EM CANALETAS DE PVC/FIOS COM TERMINAIS</div><div><input type="checkbox"/></div></div></div><div>7.2-SISTEMA DE NUMERAÇÃO:<div><div><input checked="" type="checkbox"/> IDENTIFICAÇÃO PARA LUVA</div><div><input type="checkbox"/> ANILHAS</div><div><input checked="" type="checkbox"/> IMPRESSÃO COM FITA ADESIVA</div></div></div><div>7.3-TIPOS DE CABOS DE POTÊNCIA:<div><div><div><input checked="" type="checkbox"/> PVC/70°C/750V/CLASSE 4</div><div><input type="checkbox"/> HEPR/90°C/1kV/CLASSE 4</div><div><input type="checkbox"/></div></div></div><div>7.4-TIPOS DE CABOS DE COMANDO:<div><div><div><input checked="" type="checkbox"/> PVC/70°C/440/750V/CLASSE 4</div><div><input type="checkbox"/> HEPR/90°C/1kV/CLASSE 4</div><div><input type="checkbox"/></div></div></div></div></div><div>8-DADOS ADICIONAIS:<div><div><div>-</div><div>-</div><div>-</div><div>-</div><div>-</div><div>-</div></div></div></div><div>9-IDENTIFICAÇÃO:<div><div><div><div><div></div><div><div>AUTOMAZOOM</div><div>AUTOMAÇÃO INDUSTRIAL</div></div></div><div></div></div><div><div>NOME DO PAINEL: QDFL RESERVATÓRIO DE MUCOSA</div><div>CLIENTE: MASTER CETREVI</div><div>CIDADE: VIDEIRA - SC</div><div>Nº DE SÉRIE: A98-2018/MAS03</div><div>TENSÃO NOMINAL: 380VCA</div><div>CORRENTE NOMINAL: 25A</div><div>NÍVEL DE CURTO: 25kA</div><div>www.automazoom.com.br</div></div></div></div></div></div><tr><td>1</td><td>2</td><td>3</td><td>4</td><td>5</td><td>6</td><td>7</td><td>8</td><td>9</td><td>10</td><td>11</td><td>12</td><td>13</td><td>14</td><td>15</td><td>16</td><td>17</td><td>18</td><td>19</td></tr><tr><td colspan="2"></td><td>REV</td><td colspan="4">MODIFICAÇÕES</td><td>DATA</td><td>VISTO</td><td colspan="2">CONTEÚDO:</td><td colspan="4">CLIENTE: MASTER CETREVI</td><td colspan="4">DATA.: 28/11/2018</td></tr><tr><td colspan="2"></td><td>REV1</td><td colspan="4"></td><td></td><td></td><td colspan="2">DETALHE</td><td colspan="4">CIDADE: VIDEIRA - SC</td><td colspan="4">PROJ.: TIAGO</td></tr><tr><td colspan="2"></td><td>REV2</td><td colspan="4"></td><td></td><td></td><td colspan="2">TÉCNICO</td><td colspan="4">OBRA: QDFL - RESERVATÓRIO DE MUCOSA</td><td colspan="4">RESP.: CRISTIANO</td></tr><tr><td colspan="2"></td><td>REV3</td><td colspan="4"></td><td></td><td></td><td colspan="2">PAINEL</td><td colspan="4">CÓDIGO: A98-2018/MAS03</td><td colspan="4">PAG: 4 DE 13</td></tr></div></div></div></div></div></div></div></div></div>																		1	2	3	4	5	6	7	8	9	10	11	12	13	14	15	16	17	18	19			REV	MODIFICAÇÕES				DATA	VISTO	CONTEÚDO:		CLIENTE: MASTER CETREVI				DATA.: 28/11/2018						REV1							DETALHE		CIDADE: VIDEIRA - SC				PROJ.: TIAGO						REV2							TÉCNICO		OBRA: QDFL - RESERVATÓRIO DE MUCOSA				RESP.: CRISTIANO						REV3							PAINEL		CÓDIGO: A98-2018/MAS03				PAG: 4 DE 13			
1	2	3	4	5	6	7	8	9	10	11	12	13	14	15	16	17	18	19																																																																																															
		REV	MODIFICAÇÕES				DATA	VISTO	CONTEÚDO:		CLIENTE: MASTER CETREVI				DATA.: 28/11/2018																																																																																																		
		REV1							DETALHE		CIDADE: VIDEIRA - SC				PROJ.: TIAGO																																																																																																		
		REV2							TÉCNICO		OBRA: QDFL - RESERVATÓRIO DE MUCOSA				RESP.: CRISTIANO																																																																																																		
		REV3							PAINEL		CÓDIGO: A98-2018/MAS03				PAG: 4 DE 13																																																																																																		




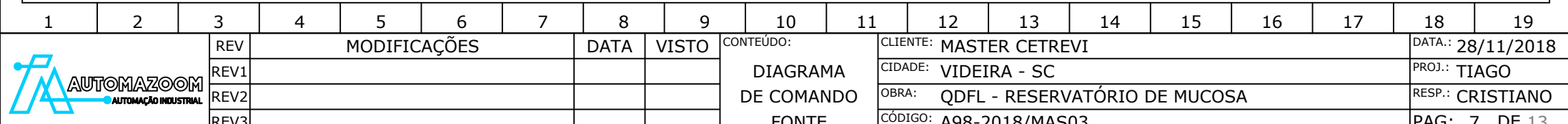
REV	MODIFICAÇÕES	DATA	VISTO
REV1			
REV2			
REV3			

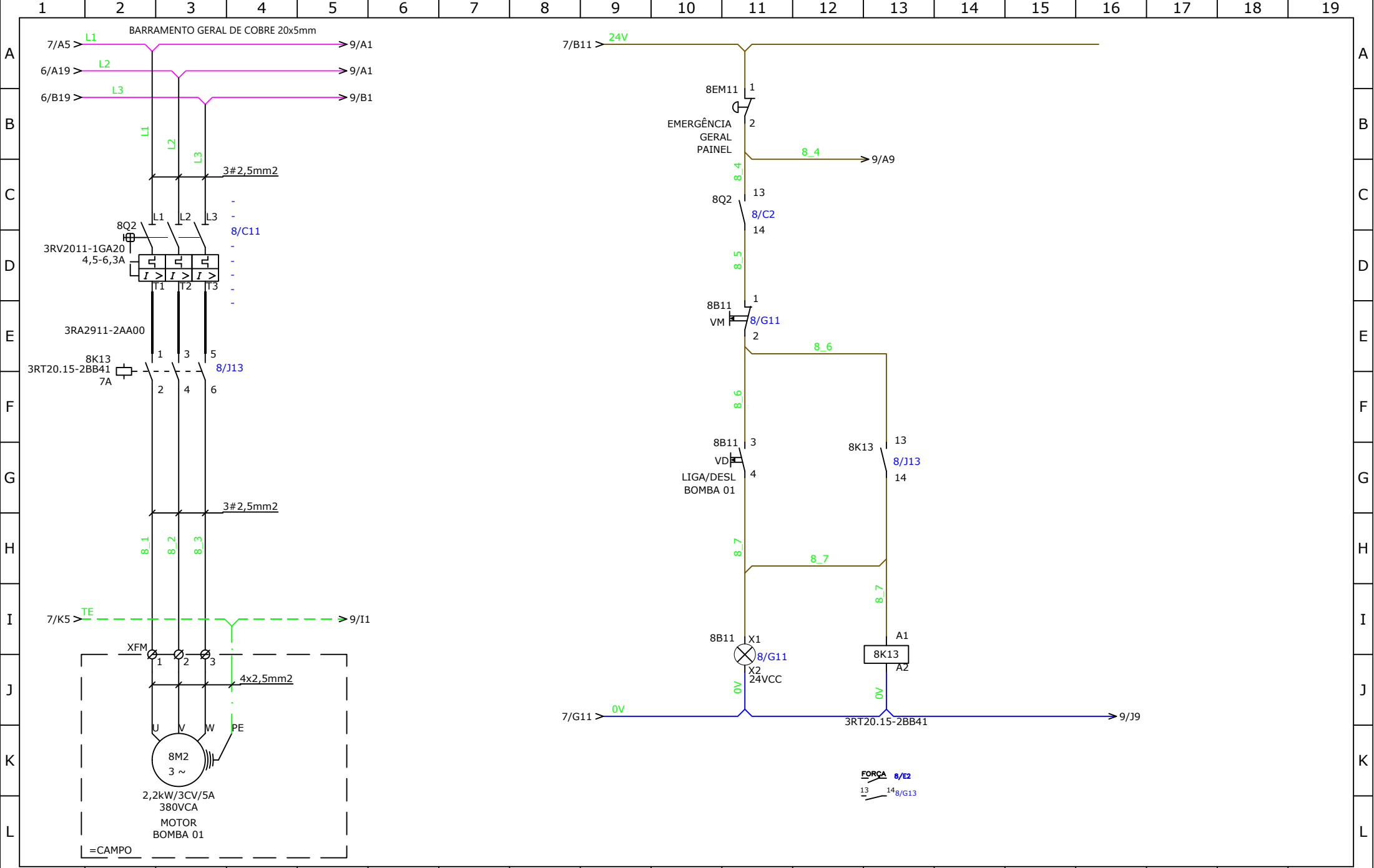
CONTEÚDO:
LAYOUT
VISTA EXTERNA
E INTERNA


CLIENTE: MASTER CETREVI	DATA.: 28/11/2018
CIDADE: VIDEIRA - SC	PROJ.: TIAGO
OBRA: QDFL - RESERVATÓRIO DE MUCOSA	RESP.: CRISTIANO
CÓDIGO: A98-2018/MAS03	PAG: 5 DE 13

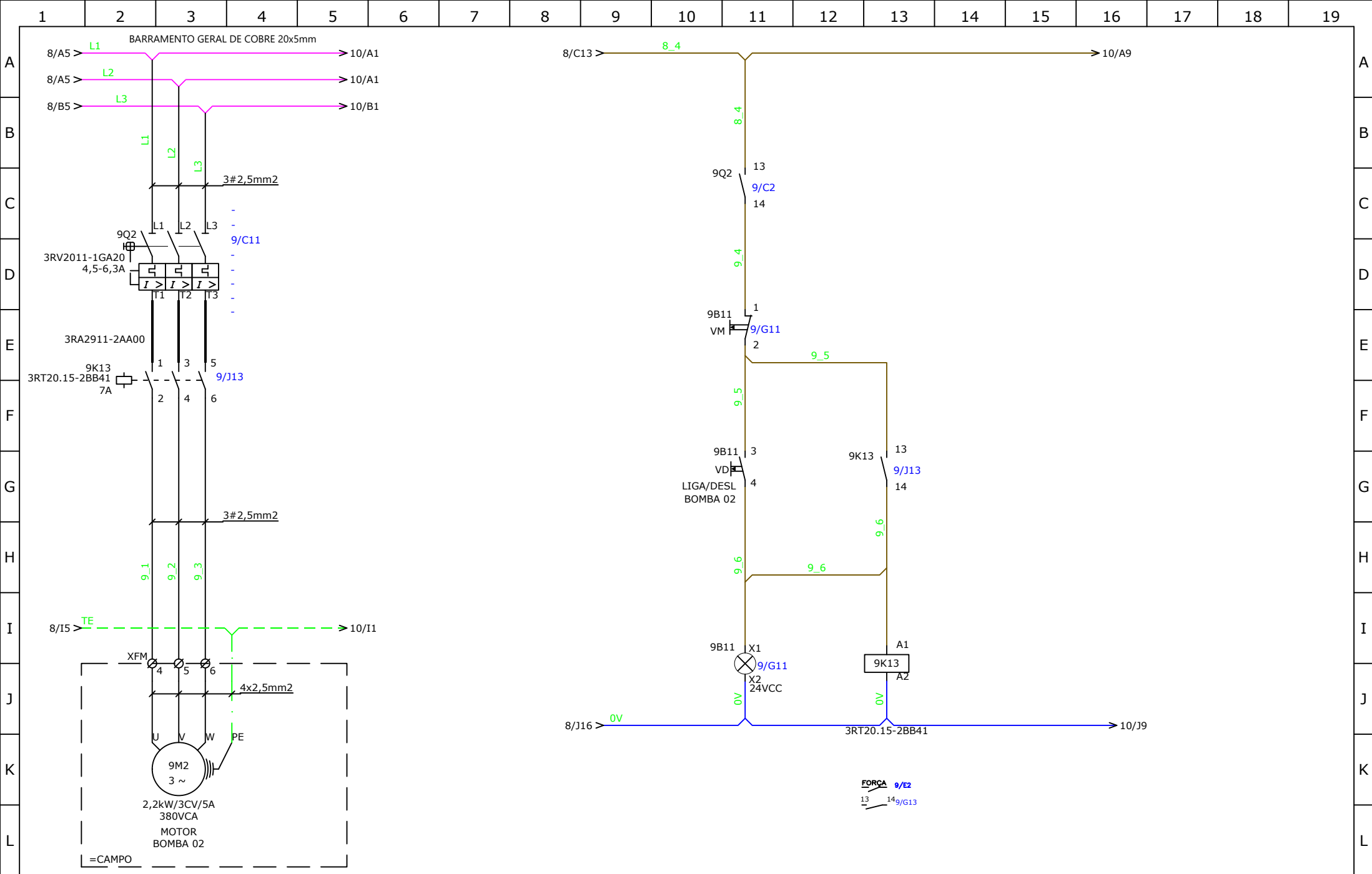


		REV	MODIFICAÇÕES			DATA	VISTO	CONTEÚDO: DIAGRAMA DE ENTRADA	CLIENTE: MASTER CETREVI				DATA.: 28/11/2018					
		REV1							CIDADE: VIDEIRA - SC				PROJ.: TIAGO					
		REV2							OBRA: QDFL - RESERVATÓRIO DE MUCOSA				RESP.: CRISTIANO					
		REV3							CÓDIGO: A98-2018/MAS03				PAG: 6 DE 13					

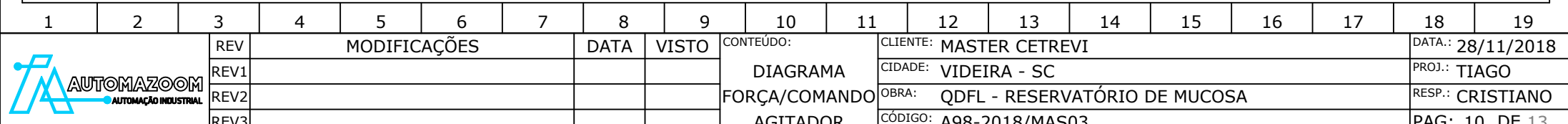





1	2	3	4	5	6	7	8	9	10	11	12	13	14	15	16	17	18	19
		REV	MODIFICAÇÕES				DATA	VISTO	CONTEÚDO: DIAGRAMA FORÇA/COMANDO BOMBA 01	CLIENTE: MASTER CETREVI							DATA.: 28/11/2018	
		REV1								CIDADE: VIDEIRA - SC							PROJ.: TIAGO	
		REV2								OBRA: QDFL - RESERVATÓRIO DE MUCOSA							RESP.: CRISTIANO	
		REV3								CÓDIGO: A98-2018/MAS03							PAG: 8 DE 13	




1	2	3	4	5	6	7	8	9	10	11	12	13	14	15	16	17	18	19
		REV	MODIFICAÇÕES				DATA	VISTO	CONTEÚDO: DIAGRAMA FORÇA/COMANDO BOMBA 02		CLIENTE: MASTER CETREVI						DATA.: 28/11/2018	
		REV1									CIDADE: VIDEIRA - SC						PROJ.: TIAGO	
		REV2									OBRA: QDFL - RESERVATÓRIO DE MUCOSA						RESP.: CRISTIANO	
		REV3									CÓDIGO: A98-2018/MAS03						PAG: 9 DE 13	




	1	2	3	4	5	6	7	8	9	10	11	12	13	14	15	16	17	18	19
A	DATA DA CRIAÇÃO:			LISTA DE MATERIAIS															HORA : 14:38:34
	ITEM	QTD EM PÇ	QTD EM CM	TAG	COD. FABRICANTE		DESCRIÇÃO						TENSÃO/FREQ.	CORRENTE	FABRICANTE		KG UN.	KG TOT.	
B	1	3	0.00	8B11-9B11-10B11									690V 60Hz	10A				0.00	
	2	3	0.00	9M2-8M2-10M2			MOTOR TRIFÁSICO											0.00	
	3	2	0.00		2530		ISOLADOR CILINDRICO em EPOX 25x30mm rosca M6								ENGEFUSE			0.00	
C	4	6	386.50	C2-C3-C4-C5-C6-C1	HD 50x80mm		CALHA PLASTICA TIPO HD 50x80x2000mm								Hellermann Tyton			0.00	
	5	1	0.00	VISTA FRONTAL EXTERNA	91.03.0061		PAINEL AÇO CARBONO RAL7032 1000 X 800 X 250mm								KIMAK			0.00	
	6	1	0.00	VISTA PLACA DE MONTAGEM			PLACA DE MONTAGEM 920 X 720mm								KIMAK			0.00	
D	7	13	0.00		4111		GRELHA E FILTRO								NEWORK			0.00	
	8	1	0.00	24V	3211861		CONECTOR SECCIONADOR FUSIVEL						24Vcc	6.3A/250Vca	PHOENIX			0.00	
	9	4	216.50	TR3-TR2-TR1-TR4	936602		TRILHO DIM TS35 2000mm								PHOENIX			0.00	
E	10	3	0.00	10IDC21-9IDC21-9IDC2	3RA2911-2AA00		BLOCO DE CONEXÃO PARA DISJ. 3RV2-3RT2 CONEXÃO POR MOLA							-	SIEMENS			0.00	
	11	3	0.00	8K13-9K13-10K13	3RT20.15-2BB41		CONTATOR TRIPOLAR 3RT LINHA SIRIUS CONEXÃO POR MOLA						24VCC	7A	SIEMENS			0.00	
	12	1	0.00	10Q2	3RV2011-0JA20		DISJUNTOR PARA PROTEÇÃO DO MOTOR						690V 60Hz	0,7-1A	SIEMENS			0.00	
F	13	2	0.00	9Q2-8Q2	3RV2011-1GA20		DISJUNTOR PARA PROTEÇÃO DO MOTOR						690V 60Hz	4,5-6,3A	SIEMENS			0.00	
	14	3	0.00		3RV2901-2E		BLOCO DE CONT. AUXILIARES COM MONT. FRONTAL 1NA+1NF						240V 60HZ	-	SIEMENS			0.00	
	15	1	0.00	8EM11	3SB6130-1HB20		BOTÃO COGUMELO VERMELHO DESTRAVAMENTO GIRATÓRIO LINHA 3SB						690V 60Hz	10A	SIEMENS			0.00	
G	16	3	0.00	8B11-9B11-10B11	3SB6133-3CA24-1MK0		BOTÃO DUPLO DE COMANDO VERDE/VERMELHO SINALIZADO						24Vcc		SIEMENS			0.00	
	17	3	0.00	6H9-6H11-6H14	3SB6216-6AA20-1AA0		SINALIZAÇÃO VERMELHO								SIEMENS			0.00	
	18	3	0.00		3SB6400-1AA10-1BA0		BLOCO DE CONTATO 1NA LINHA 3SB6						690V 60Hz	10A	SIEMENS			0.00	
H	19	1	0.00		3SB6400-1AA10-1CA0		BLOCO DE CONTATO 1NA LINHA 3SB6						690V 60Hz	10A	SIEMENS			0.00	
	20	1	0.00		3VT9100-3HA10		ACOPLADOR PARA ACIONAMENTO ROTATIVO								SIEMENS			0.00	
	21	1	0.00		3VT9100-3HE20		MANOPLA PT								SIEMENS			0.00	
I	22	1	0.00		3VT9100-3HG20		ACIONAMENTO ROTATIVO EXTERNO								SIEMENS			0.00	
	23	1	0.00		3VT9100-3HJ10		EIXO PROLONGADOR 350mm								SIEMENS			0.00	
	24	1	0.00	6D3	3VT1792-2DC36-0AA0		DISJUNTOR TRIPOLAR 20-25A						690V	20-25A	SIEMENS			0.00	
J	25	1	0.00	7F5	6EP1333-1LB00		FONTE SITOP PSU100L 24 V/5 A						120-230V/24VCC	5A	SIEMENS		0,5	0.00	
	26	3	0.00	24V-XFM-	8WH9 150-0CA00		POSTE DE EXTREMIDADE								SIEMENS			0.00	
	27	1	0.00	7D3	5SL1 110-7MB		MINI DISJUNTOR MONOPOLAR DE CONTROLE E PROTEÇÃO DE CARGA						230/400VAC	10A	SIEMENS			0.00	
K	28	9	0.00	XFM	8WH6000-0AF00		CONECTOR DE PASSAGEM GRAMPO PLUSH-IN 2,5mm2						800VCA		SIEMENS		0.7	6.30	
L																			

1	2	3	4	5	6	7	8	9	10	11	12	13	14	15	16	17	18	19	
		REV	MODIFICAÇÕES				DATA	VISTO	CONTEÚDO: LISTA DE MATERIAIS		CLIENTE: MASTER CETREVI							DATA.: 28/11/2018	
		REV1									CIDADE: VIDEIRA - SC							PROJ.: TIAGO	
		REV2									OBRA: QDFL - RESERVATÓRIO DE MUCOSA							RESP.: CRISTIANO	
		REV3									CÓDIGO: A98-2018/MAS03							PAG: 11 DE 13	

1	2	3	4	5	6	7	8	9	10	11	12	13	14	15	16	17	18	19																																																																																																																																																																																																																																																																																							
A																			A																																																																																																																																																																																																																																																																																						
B																			B																																																																																																																																																																																																																																																																																						
C																			C																																																																																																																																																																																																																																																																																						
D																			D																																																																																																																																																																																																																																																																																						
E																			E																																																																																																																																																																																																																																																																																						
F																			F																																																																																																																																																																																																																																																																																						
G																			G																																																																																																																																																																																																																																																																																						
H																			H																																																																																																																																																																																																																																																																																						
I																			I																																																																																																																																																																																																																																																																																						
J																			J																																																																																																																																																																																																																																																																																						
K																			K																																																																																																																																																																																																																																																																																						
L																			L																																																																																																																																																																																																																																																																																						
<table><tr><td colspan="4">DATA DA CRIAÇÃO: 29/11/18</td><td colspan="10">LISTA DE PLAQUETAS</td><td colspan="5">HORA : 14:38:21</td></tr><tr><td>ITEM</td><td>TAG</td><td>TAMANHO</td><td>DESCRIÇÃO PLACAS</td><td>ITEM</td><td>TAG</td><td>TAMANHO</td><td>DESCRIÇÃO PLACAS</td><td>ITEM</td><td>TAG</td><td>TAMANHO</td><td>DESCRIÇÃO PLACAS</td><td>ITEM</td><td>TAG</td><td>TAMANHO</td><td>DESCRIÇÃO PLACAS</td><td>ITEM</td><td>TAG</td><td>TAMANHO</td><td>DESCRIÇÃO PLACAS</td></tr><tr><td>1</td><td>6D3</td><td></td><td>DISJUNTOR GERAL DE BAIXA TENSÃO</td><td></td><td></td><td></td><td></td><td></td><td></td><td></td><td></td><td></td><td></td><td></td><td></td><td></td><td></td><td></td><td></td></tr><tr><td>2</td><td>6H9</td><td></td><td>PRESENÇA DE TENSÃO FASE L1 - BARRAMENTO PAINEL</td><td></td><td></td><td></td><td></td><td></td><td></td><td></td><td></td><td></td><td></td><td></td><td></td><td></td><td></td><td></td><td></td></tr><tr><td>3</td><td>6H11</td><td></td><td>PRESENÇA DE TENSÃO FASE L2 - BARRAMENTO PAINEL</td><td></td><td></td><td></td><td></td><td></td><td></td><td></td><td></td><td></td><td></td><td></td><td></td><td></td><td></td><td></td><td></td></tr><tr><td>4</td><td>6H14</td><td></td><td>PRESENÇA DE TENSÃO FASE L3 - BARRAMENTO PAINEL</td><td></td><td></td><td></td><td></td><td></td><td></td><td></td><td></td><td></td><td></td><td></td><td></td><td></td><td></td><td></td><td></td></tr><tr><td>5</td><td>8B11</td><td></td><td>LIGA/DESL BOMBA 01</td><td></td><td></td><td></td><td></td><td></td><td></td><td></td><td></td><td></td><td></td><td></td><td></td><td></td><td></td><td></td><td></td></tr><tr><td>6</td><td>8EM11</td><td></td><td>EMERGÊNCIA GERAL PAINEL</td><td></td><td></td><td></td><td></td><td></td><td></td><td></td><td></td><td></td><td></td><td></td><td></td><td></td><td></td><td></td><td></td></tr><tr><td>7</td><td>9B11</td><td></td><td>LIGA/DESL BOMBA 02</td><td></td><td></td><td></td><td></td><td></td><td></td><td></td><td></td><td></td><td></td><td></td><td></td><td></td><td></td><td></td><td></td></tr><tr><td>8</td><td>10B11</td><td></td><td>LIGA/DESL AGITADOR</td><td></td><td></td><td></td><td></td><td></td><td></td><td></td><td></td><td></td><td></td><td></td><td></td><td></td><td></td><td></td><td></td></tr><tr><td></td><td></td><td></td><td></td><td></td><td></td><td></td><td></td><td></td><td></td><td></td><td></td><td></td><td></td><td></td><td></td><td></td><td></td><td></td><td></td></tr><tr><td></td><td></td><td></td><td></td><td></td><td></td><td></td><td></td><td></td><td></td><td></td><td></td><td></td><td></td><td></td><td></td><td></td><td></td><td></td><td></td></tr><tr><td></td><td></td><td></td><td></td><td></td><td></td><td></td><td></td><td></td><td></td><td></td><td></td><td></td><td></td><td></td><td></td><td></td><td></td><td></td><td></td></tr><tr><td></td><td></td><td></td><td></td><td></td><td></td><td></td><td></td><td></td><td></td><td></td><td></td><td></td><td></td><td></td><td></td><td></td><td></td><td></td><td></td></tr></table>																			DATA DA CRIAÇÃO: 29/11/18				LISTA DE PLAQUETAS										HORA : 14:38:21					ITEM	TAG	TAMANHO	DESCRIÇÃO PLACAS	ITEM	TAG	TAMANHO	DESCRIÇÃO PLACAS	ITEM	TAG	TAMANHO	DESCRIÇÃO PLACAS	ITEM	TAG	TAMANHO	DESCRIÇÃO PLACAS	ITEM	TAG	TAMANHO	DESCRIÇÃO PLACAS	1	6D3		DISJUNTOR GERAL DE BAIXA TENSÃO																	2	6H9		PRESENÇA DE TENSÃO FASE L1 - BARRAMENTO PAINEL																	3	6H11		PRESENÇA DE TENSÃO FASE L2 - BARRAMENTO PAINEL																	4	6H14		PRESENÇA DE TENSÃO FASE L3 - BARRAMENTO PAINEL																	5	8B11		LIGA/DESL BOMBA 01																	6	8EM11		EMERGÊNCIA GERAL PAINEL																	7	9B11		LIGA/DESL BOMBA 02																	8	10B11		LIGA/DESL AGITADOR																																																																																																
DATA DA CRIAÇÃO: 29/11/18				LISTA DE PLAQUETAS										HORA : 14:38:21																																																																																																																																																																																																																																																																																											
ITEM	TAG	TAMANHO	DESCRIÇÃO PLACAS	ITEM	TAG	TAMANHO	DESCRIÇÃO PLACAS	ITEM	TAG	TAMANHO	DESCRIÇÃO PLACAS	ITEM	TAG	TAMANHO	DESCRIÇÃO PLACAS	ITEM	TAG	TAMANHO	DESCRIÇÃO PLACAS																																																																																																																																																																																																																																																																																						
1	6D3		DISJUNTOR GERAL DE BAIXA TENSÃO																																																																																																																																																																																																																																																																																																						
2	6H9		PRESENÇA DE TENSÃO FASE L1 - BARRAMENTO PAINEL																																																																																																																																																																																																																																																																																																						
3	6H11		PRESENÇA DE TENSÃO FASE L2 - BARRAMENTO PAINEL																																																																																																																																																																																																																																																																																																						
4	6H14		PRESENÇA DE TENSÃO FASE L3 - BARRAMENTO PAINEL																																																																																																																																																																																																																																																																																																						
5	8B11		LIGA/DESL BOMBA 01																																																																																																																																																																																																																																																																																																						
6	8EM11		EMERGÊNCIA GERAL PAINEL																																																																																																																																																																																																																																																																																																						
7	9B11		LIGA/DESL BOMBA 02																																																																																																																																																																																																																																																																																																						
8	10B11		LIGA/DESL AGITADOR																																																																																																																																																																																																																																																																																																						
1	2	3	4	5	6	7	8	9	10	11	12	13	14	15	16	17	18	19																																																																																																																																																																																																																																																																																							
		REV	MODIFICAÇÕES				DATA	VISTO	CONTEÚDO: LISTA DE PLAQUETAS		CLIENTE: MASTER CETREVI						DATA.: 28/11/2018																																																																																																																																																																																																																																																																																								
		REV1									CIDADE: VIDEIRA - SC						PROJ.: TIAGO																																																																																																																																																																																																																																																																																								
		REV2									OBRA: QDFL - RESERVATÓRIO DE MUCOSA						RESP.: CRISTIANO																																																																																																																																																																																																																																																																																								
		REV3									CÓDIGO: A98-2018/MAS03						PAG: 12 DE 13																																																																																																																																																																																																																																																																																								

1	2	3	4	5	6	7	8	9	10	11	12	13	14	15	16	17	18	19
SÍMBOLO	DESCRIÇÃO			SÍMBOLO	DESCRIÇÃO			SÍMBOLO	DESCRIÇÃO			SÍMBOLO	DESCRIÇÃO			SÍMBOLO	DESCRIÇÃO	
	JUNÇÃO DE CONDUTORES				CONTATO NORMALMENTE ABERTO				SENSOR FOTOELÉTRICO 2 FIOS CONTATO NORMALMENTE ABERTO				FIM-DE-CURSO MECÂNICA CONTATO NORMALMENTE ABERTO				INDICAÇÃO DE EQUIPAMENTO DE CAMPO	
	BORNE				CONTATO NORMALMENTE FECHADO				SENSOR FOTOELÉTRICO 2 FIOS CONTATO NORMALMENTE FECHADO				FIM-DE-CURSO MECÂNICA CONTATO NORMALMENTE FECHADO				CONJUNTO DE VENTILAÇÃO PARA PAINÉIS	
	CONECTOR PLUG-SOQUETE (MACHO-FEMEA)				CONTATO REVERSOR DE RELÊ				SENSOR FOTOELÉTRICO 3 FIOS CONTATO NORMALMENTE ABERTO				PRESSOSTATO				LÂMPADA PARA ILUMINAÇÃO DE PAINÉIS (FLUORESCENTE)	
	BORNE FUSÍVEL SEM LED				CHAVE COMUTADORA NA				SENSOR FOTOELÉTRICO 3 FIOS CONTATO NORMALMENTE FECHADO				TERMOSTATO				LÂMPADA PARA ILUMINAÇÃO DE PAINÉIS (INCANDESCENTE)	
	BORNE FUSÍVEL COM LED				BOTOEIRA DE IMPULSO				TRANSFORMADOR TRIFÁSICO				FLUXOSTATO				TRANSFORMADOR PARA FONTE DE ALIMENTAÇÃO CC	
	FUSÍVEL DE VIDRO				BOTOEIRA DE IMPULSO NA ILUMINADA				TRANSFORMADOR MONOFÁSICO DE COMANDO				SUPRESSOR RC				CAPACITOR CERÂMICO	
	FUSÍVEL DIAZED / NH				CHAVE COMUTADORA DE 2 POSIÇÕES				TRANSFORMADOR DE CORRENTE				FILTRO DE LINHA				CAPACITOR ELETROLÍTICO	
	FUSÍVEL COM CONTATO PARA ALARME				CHAVE COMUTADORA DE 3 POSIÇÕES				TRANSFORMADOR DE PARTIDA				MALHA DE BLINDAGEM				INSTRUMENTO ANALÓGICO	
	DISJUNTOR TERMOMAGNÉTICO				CHAVE COMUTADORA DE 3 POSIÇÕES COM RETORNO AO CENTRO				MOTOR DE INDUÇÃO TRIFÁSICO				TERRA				INSTRUMENTO DIGITAL	
	CHAVE COMUTADORA ROTATIVA 3 PÓLOS				CHAVE COGUELO (EMERGÊNCIA)				MOTOR DE CORRENTE CONTÍNUA				RESISTOR				CONTROLADOR / INDICADOR DE TEMPERATURA ELETRÔNICO	
	SECCIONADORA FUSÍVEL				SUPRESSOR A VARISTOR TRIFÁSICO				MOTOR DE INDUÇÃO MONOFÁSICO				POTENCIÔMETRO				ACOPLADOR ÓPTICO DE ENTRADA AC / AC	
	CHAVE COMUTADORA ROTATIVA 3 PÓLOS COM FUSÍVEIS				SENSOR INDUTIVO 2 FIOS CONTATO NORMALMENTE ABERTO				INDUTOR				SHUNT				ACOPLADOR ÓPTICO DE ENTRADA AC/DC	
	DISJUNTOR TERMOMAGNÉTICO AJUSTÁVEL				SENSOR INDUTIVO 2 FIOS CONTATO NORMALMENTE FECHADO				VÁLVULA SOLENÓIDE (PNEUMÁTICA OU HIDRÁULICA)				BATERIA				ACOPLADOR ÓPTICO DE SAÍDA A TIRISTOR	
	RELÊ DE FUGA				SENSOR INDUTIVO 3 FIOS CONTATO NORMALMENTE ABERTO				BOBINA DE RELÊ OU CONTATORA				BANCO DE BATERIAS				ACOPLADOR ÓPTICO DE SAÍDA A TRANSISTOR	
	RELÊ DE SOBRETENSÃO				SENSOR INDUTIVO 3 FIOS CONTATO NORMALMENTE FECHADO				SINALEIRO				DIODO RETIFICADOR				ACOPLADOR DE SAÍDA A RELÊ	
	RELÊ DE SUBTENSÃO				SENSOR CAPACITIVO 2 FIOS CONTATO NORMALMENTE ABERTO				LÂMPADA DE SINALIZAÇÃO COM RESISTOR SÉRIE ACOPLADO				PONTE RETIFICADORA				BORNE DE TERRA (PE)	
	RELÊ DE SOBRECORRENTE				SENSOR CAPACITIVO 2 FIOS CONTATO NORMALMENTE FECHADO				ALARME SONORO				TOMADA DE SAÍDA DE FORÇA AUXILIAR 2P+T				RELÊ DE NÍVEL	
	RELÊ TÉRMICO				SENSOR CAPACITIVO 3 FIOS CONTATO NORMALMENTE ABERTO				ALARME AUDIOVISUAL				CONVERSOR CA/CC				GERADOR AC TRIFÁSICO	
	MONITOR DE REDE / FALTA DE FASE				SENSOR CAPACITIVO 3 FIOS CONTATO NORMALMENTE FECHADO				TERMOPAR				CONJUNTO DE FREIO ELETROMECAÂNICO P/MOTOR				CÉLULA TRIFÁSICA PARA CAPACITORES F.P.	

1	2	3	4	5	6	7	8	9	10	11	12	13	14	15	16	17	18	19
	REV	MODIFICAÇÕES					DATA	VISTO	CONTEÚDO: LEGENDA	CLIENTE: MASTER CETREVI							DATA.: 28/11/2018	
	REV1									CIDADE: VIDEIRA - SC							PROJ.: TIAGO	
	REV2									OBRA: QDFL - RESERVATÓRIO DE MUCOSA							RESP.: CRISTIANO	
	REV3									CÓDIGO: A98-2018/MAS03							PAG: 13 DE 13	